



Elektronický fotoelektrický požární hlásič - typ F4 s certifikátem kvality BSI Kitemark No. KM616830

Použití:


Kompaktní autonomní přístroj s vestavěnou poplašnou sirénou, který spustí poplach v případě požáru.

Fotoelektrický (optický) detektor reaguje na viditelné zplodiny - kouř, které vznikají při hoření, nereaguje na plyny nebo prudké zvýšení teploty.

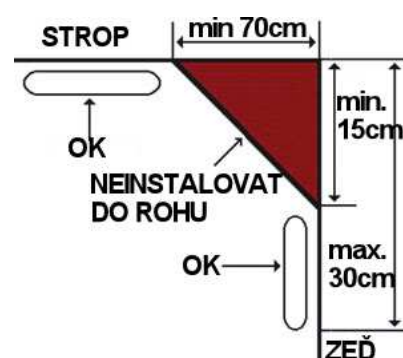
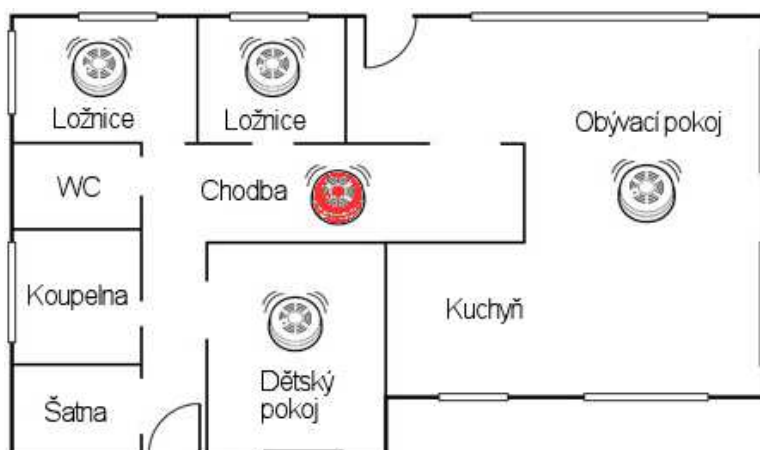
Požární hlásič je určen pro použití v domácnosti nebo v kancelářských prostorech, není určen pro použití v karavanech a jiných mobilních domech, rovněž není vhodný pro použití v prašných nebo průmyslových prostorách.

Umístění, montáž, instalace baterií:

Umístění

- Detektor doporučujeme montovat na strop místnosti, ideálně na střed stropu, nejméně 70cm od stěny (neinstalovat do rohu, kde je zpravidla omezená cirkulace vzduchu)
- Detektor není vhodný do prostor s výškou stropu větší než 5m
- Při instalaci na stěnu montujte hlásič ve vzdálenosti 15-30cm od stropu
- Při výšce stropu <5m je hlídána plocha do 40m²
- Pro minimální ochranu instalujte hlásič do společné prostory (chodba) každého podlaží , pro optimální ochranu do každé místnosti, kde se zdržujete nebo kde může dojít k požáru .

Rozmístění hlásičů v objektu případně konzultujte s požárním technikem



Montáž, vložení baterií:

- Pootočením krytu proti směru hodinových ručiček sejměte detektor z montážní desky
- Montážní desku přišroubujte na místo montáže
- Vložte baterii 9V ve správné polaritě
- Nasadte detektor na montážní desku a pootočením po směru hodinových ručiček detektor zajistěte
- Po montáži nebo výměně baterie proveďte test přístroje

Pozn: hlásič je osazen pojistkou proti připevnění na montážní desku bez vložené baterie.

Test požárního hlásiče:

Pro zajištění řádné funkce je nutno provádět pravidelný test hlásiče, doporučujeme cca 1x týdně.

Použitím testovacího tlačítka

Stiskněte a přidržte testovací tlačítko na detektoru na 5 sekund, rozblíká se LED dioda na přístroji a rozezná se přerušovaný tón sirény. Pokud se do cca 5 sekund neaktivuje alarm nebo je tón sirény kolísavý, vyměňte baterii.

Použití testovacího spreje

Cca 2x ročně doporučujeme provést test hlásiče testovacím aerosolovým sprejem. Pro testování postupujte podle návodu ke spreji, k aktivaci hlásiče by zpravidla mělo stačit cca šest krátkých fouknutích sprejem v intervalu 10s. Pokud do 90s nedojde k aktivaci alarmu, vyměňte baterii nebo vyčistěte přístroj.

Pozn.:

Testování neprovádějte otevřeným ohněm, může dojít k poškození přístroje

Při testování nepřibližujte hlavu k hlásiči, hlásič je osazen sirénou, která může způsobit poškození sluchu

Klidový stav, indikace slabé baterie

Správná funkce přístroje je signalizována krátkými **záblesky** indikační LED diody každých cca **32 sekund**.

Nízké napětí baterie přístroj indikuje **pipnutím** každých cca **32 sekund** po dobu jednoho týdne, neprodleně baterii vyměňte za novou.

Údržba, čištění

Před čištěním sejměte hlásič z montážní desky a vyjměte baterii. Čištění provádějte navlhčeným měkkým hadříkem, nepoužívejte abrazivní nebo chemické čisticí prostředky. Prach z hlásiče můžete odstranit vysavačem nebo stlačeným vzduchem.

Požární hlásič pro čištění nerozebírejte.

Při malování požární hlásič sejměte z montážní desky.

Technické údaje:

Typ detektoru:	autonomní hlásič kouře s optickou detekcí
Použití:	obytné a administrativní prostory
Napájení:	9V baterie 6LR61 (6F22) alkalická
Akustický signál:	85dB (3m)
Provozní teplota:	0 až +40 °C
Provozní vlhkost:	20% až 90% RH (nekondenzující)
Hlídaná plocha:	40m ²
Rozměr:	107x35mm
Krytí:	Pouze vnitřní prostředí
Certifikace:	EN14604:2005+AC1:2008 (BSI Laboratory)
Certifikace kvality:	BSI Kitemark No. KM616830

Záruka a servis:

Pro urychlení reklamace můžete zaslat zboží s jednoduchým popisem závady přímo na adresu servisu. Reklamací okamžitě vyřídíme. K reklamaci prosím přiložte nákupní doklad.. Pokud jste reklamovaný kus sami násilím rozebírali, nemůžeme bohužel reklamaci uznat.

Na toto zboží poskytujeme plnou záruku v délce 24 měsíců.

Likvidace elektroodpadu

Vysloužilé elektrozařízení a baterie nevyhazujte spolu s ostatním domovním odpadem. Odevzdejte je na sběrných místech k tomu určených.



Hütermann - záruční a pozáruční servis

Úhlová 796, 148 00, Praha 4

Tel. 24491 3311

Internet: www.hutermann.cz



Elektronický fotoelektrický požární hlásič - typ F4 s certifikátem kvality BSI Kitemark No. KM616830

Použití:



Kompaktní autonomní přístroj s vestavěnou poplašnou sirénou, který spustí poplach v případě požáru.

Fotoelektrický (optický) detektor reaguje na viditelné zplodiny - kouř, které vznikají při hoření, nereaguje na plyny nebo prudké zvýšení teploty.

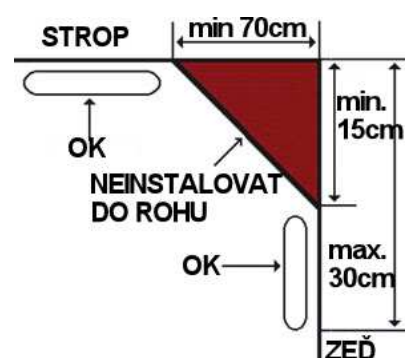
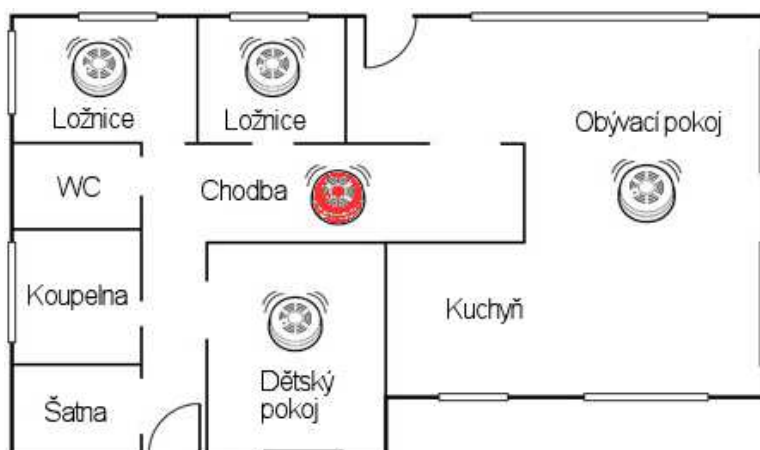
Požární hlásič je určen pro použití v domácnosti nebo v kancelářských prostorech, není určen pro použití v karavanech a jiných mobilních domech, rovněž není vhodný pro použití v prašných nebo průmyslových prostorách.

Umístění, montáž, instalace baterií:

Umístění

- Detektor doporučujeme montovat na strop místnosti, ideálně na střed stropu, nejméně 70cm od stěny (neinstalovat do rohu, kde je zpravidla omezená cirkulace vzduchu)
- Detektor není vhodný do prostor s výškou stropu větší než 5m
- Při instalaci na stěnu montujte hlásič ve vzdálenosti 15-30cm od stropu
- Při výšce stropu <5m je hlídána plocha do 40m²
- Pro minimální ochranu instalujte hlásič do společné prostory (chodba) každého podlaží , pro optimální ochranu do každé místnosti, kde se zdržujete nebo kde může dojít k požáru .

Rozmístění hlásičů v objektu případně konzultujte s požárním technikem



Montáž, vložení baterií:

- Pootočením krytu proti směru hodinových ručiček sejměte detektor z montážní desky
- Montážní desku přišroubujte na místo montáže
- Vložte baterii 9V ve správné polaritě
- Nasadte detektor na montážní desku a pootočením po směru hodinových ručiček detektor zajistěte
- Po montáži nebo výměně baterie proveďte test přístroje

Pozn: hlásič je osazen pojistkou proti připevnění na montážní desku bez vložené baterie.

Test požárního hlásiče:

Pro zajištění řádné funkce je nutno provádět pravidelný test hlásiče, doporučujeme cca 1x týdně.

Použitím testovacího tlačítka

Stiskněte a přidržte testovací tlačítko na detektoru na 5 sekund, rozblíká se LED dioda na přístroji a rozezná se přerušovaný tón sirény. Pokud se do cca 5 sekund neaktivuje alarm nebo je tón sirény kolísavý, vyměňte baterii.

Použití testovacího spreje

Cca 2x ročně doporučujeme provést test hlásiče testovacím aerosolovým sprejem. Pro testování postupujte podle návodu ke spreji, k aktivaci hlásiče by zpravidla mělo stačit cca šest krátkých fouknutích sprejem v intervalu 10s. Pokud do 90s nedojde k aktivaci alarmu, vyměňte baterii nebo vyčistěte přístroj.

Pozn.:

Testování neprovádějte otevřeným ohněm, může dojít k poškození přístroje

Při testování nepřibližujte hlavu k hlásiči, hlásič je osazen sirénou, která může způsobit poškození sluchu

Klidový stav, indikace slabé baterie

Správná funkce přístroje je signalizována krátkými **záblesky** indikační LED diody každých cca **32 sekund**.

Nízké napětí baterie přístroj indikuje **pipnutím** každých cca **32 sekund** po dobu jednoho týdne, neprodleně baterii vyměňte za novou.

Údržba, čištění

Před čištěním sejměte hlásič z montážní desky a vyjměte baterii. Čištění provádějte navlhčeným měkkým hadříkem, nepoužívejte abrazivní nebo chemické čisticí prostředky. Prach z hlásiče můžete odstranit vysavačem nebo stlačeným vzduchem.

Požární hlásič pro čištění nerozebírejte.

Při malování požární hlásič sejměte z montážní desky.

Technické údaje:

Typ detektoru:	autonomní hlásič kouře s optickou detekcí
Použití:	obytné a administrativní prostory
Napájení:	9V baterie 6LR61 (6F22) alkalická
Akustický signál:	85dB (3m)
Provozní teplota:	0 až +40 °C
Provozní vlhkost:	20% až 90% RH (nekondenzující)
Hlídaná plocha:	40m ²
Rozměr:	107x35mm
Krytí:	Pouze vnitřní prostředí
Certifikace:	EN14604:2005+AC1:2008 (BSI Laboratory)
Certifikace kvality:	BSI Kitemark No. KM616830

Záruka a servis:

Pro urychlení reklamace můžete zaslat zboží s jednoduchým popisem závady přímo na adresu servisu. Reklamací okamžitě vyřídíme. K reklamaci prosím přiložte nákupní doklad.. Pokud jste reklamovaný kus sami násilím rozebírali, nemůžeme bohužel reklamaci uznat.

Na toto zboží poskytujeme plnou záruku v délce 24 měsíců.

Likvidace elektroodpadu

Vysloužilé elektrozařízení a baterie nevyhazujte spolu s ostatním domovním odpadem. Odevzdejte je na sběrných místech k tomu určených.



Hütermann - záruční a pozáruční servis

Úhlová 796, 148 00, Praha 4

Tel. 24491 3311

Internet: www.hutermann.cz