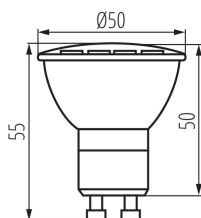
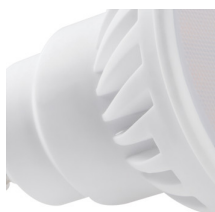


## 23412 TEDI MAXX LED GU10-WW

Světelný zdroj LED

5905339234124



Kanlux TEDI MAXX je síla uzavřená v malém korpusu. Výkonné LED diody a keramický kryt jsou jen některé z předností těchto zdrojů. Stabilizovaný zdroj zajišťuje minimalizování efektu blikání, který by mohl unavovat zrak. Kromě toho Kanlux TEDI MAXX nabízí světelnou účinnost 100 lm/W, a použité matné sklíčko zajišťuje rovnoměrný rozptyl světla.

### TYP SVĚTELNÉHO ZDROJE:

**Použitý typ světelného zdroje:** LED  
**Nesměrový nebo směrový:** NDLS  
**Síťový nebo nesíťový:** MLS  
**Propojený světelný zdroj (CLS):** ne  
**Barevně laditelný světelný zdroj:** ne  
**Světelný zdroj s vysokým jasem:** ne  
**Clona proti oslnění:** ne  
**Stmívatelný:** ne

### PARAMETRY VÝROBKU:

**Barva:** bílá  
**Možnost spolupráce se stmívačem:** ne  
**Průměr [mm]:** 50  
**Obsah rtuti:** ne  
**Jmenovité napětí [V]:** 220-240 AC  
**Jmenovitá frekvence [Hz]:** 50  
**Jmenovitý proud zdroje [mA]:** 74  
**Jmenovitý výkon [W]:** 9  
**Materiál:** keramika  
**Materiál difuzoru:** plast  
**Zdroj světla:** PAR16  
**Typ diody:** LED SMD  
**Barva světla:** teplá bílá  
**Patice:** GU10  
**Jmenovitá životnost lampy [h]:** 20000  
**Počet cyklů zap/vyp:** ≥15000  
**Tvar světelného zdroje:** bod

### OBECNÉ PARAMETRY VÝROBKU:

**Spotřeba energie v zapnutém stavu světelného zdroje (kWh/1000h):** 9  
**Třída energetické účinnosti:** F  
**Užitečný světelný tok světelného zdroje světla  $\Phi_{use}$  [lm]:** 900  
**Užitečný světelný tok světelného zdroje světla  $\Phi_{use}$  [lm]:** v kouli (360°)  
**Náhradní teplota chromatičnosti [K]:** 3000

## 23412 TEDI MAXX LED GU10-WW

Světelný zdroj LED



**Příkon v zapnutém stavu Pon světleného zdroje [W]: 9**

**Výška [mm]: 55**

**Šířka [mm]: 50**

**Hloubka [mm]: 50**

**Index podání barev: 80**

**Trichromatické souřadnice (x): 0.44**

**Trichromatické souřadnice (y): 0.403**

**Údaj o rovnocenném příkonu [W]: 66**

### PARAMETRY SMĚROVÝCH SVĚTELNÝCH ZDROJŮ:

**Úhel poloviční osové svítivosti [°]: 120**

### PARAMETRY PRO LED A OLED SVĚTELNÉ ZDROJE:

**Hodnota indexu podání barev R9: 1**

**Činitel funkční spolehlivosti:  $\geq 0.9$**

**Činitel stárnutí: 0.95**

### PARAMETRY PRO LED A OLED SÍŤOVÉ SVĚTELNÉ ZDROJE::

**Účinník základní harmonické ( $\cos \phi_1$ ): 0.5**

**Stálost barev v násobcích MacAdamovy elipsy:  $\leq 6$**

**LED světelné zdroje nahrazují zářivku bez integrovaného předřadníku zvláštního výkonu: nevztahuje se**

**Hodnotící parametr pro míhání (PstLM):  $\leq 1,0$**

**Hodnotící parametr pro stroboskopický jev (SVM):  $\leq 0,4$**

### LOGISTICKÉ ÚDAJE:

**Měrná jednotka: kus**

**Způsob balení: 10**

**Počet kusů v druhém balení : 10**

**Počet kusů v hromadném balení: 100**

**Čistá jednotková hmotnost [g]: 56**

**Gramáž [g]: 68.7**

**Délka jednotkového balení [cm]: 5**

**Šířka jednotkového balení [cm]: 5**

**Výška jednotkového balení [cm]: 6.5**

**Hmotnost kartonu [kg]: 6.87**

**Šířka kartonu [cm]: 27.5**

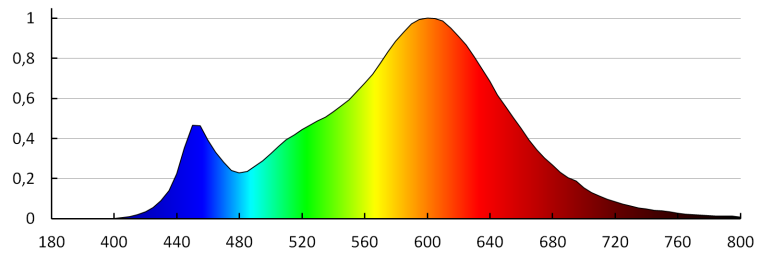
**Výška kartonu [cm]: 16**

**Délka kartonu [cm]: 52**

**Objem kartonu [m<sup>3</sup>]: 0.02288**

## 23412 TEDI MAXX LED GU10-WW

Světelný zdroj LED



KANLUX S.A. (kat 23412) TEDI MAXX LED GU10-WW / LDC (Polar)

Luminaire: KANLUX S.A. (kat 23412) TEDI MAXX LED GU10-WW  
Lamps: 1 x TEDI MAXX LED GU10-WW

