

36233 STRETON LED 200W NW

Pouliční LED svítidlo

5905339362339



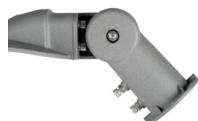
Kanlux STRETON LED jsou venkovní svítidla určená k osvětlení parkovišť nebo větších ploch, které musí být dobře osvětleny i po setmění. Jejich životnost (50 000 hodin), odolnost (IP65) a vysoký výkon (až 200 W) dělají z Kanlux STRETON LED perfektní doplněk k investici do městského prostoru, na parkoviště, do sportovních zařízení nebo náměstí.

TYP SVĚTELNÉHO ZDROJE:

Použitý typ světelného zdroje: LED
Nesměrový nebo směrový: NDLS
Síťový nebo nesíťový: MLS
Propojený světelný zdroj (CLS): ne
Barevně laditelný světelný zdroj: ne
Světelný zdroj s vysokým jasem: ne
Clona proti oslnění: ne
Stmívatelný: ne

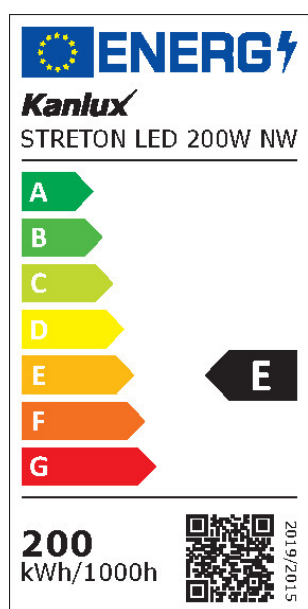
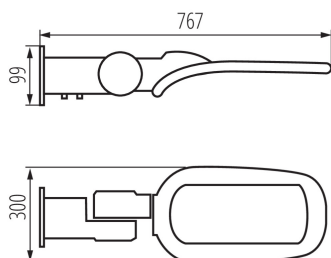
PARAMETRY VÝROBKU:

Barva: šedá
Místo použití: vně
Minimální vzdálenost od osvětlovaného objektu: 1m
Možnost spolupráce se stmívačem: ne
Obsah rtuti: ne
Jmenovité napětí [V]: 220-240 AC
Jmenovitá frekvence [Hz]: 50
Třída ochrany před úrazem elektrickým proudem: I
Typ diody: LED SMD
Barva světla: bílá
Životnost [h]: 50000
Počet cyklů zap/vyp: ≥20000
Úhel svícení [°]: X140/Y90
Rozsah okolních teplot, kterým může být výrobek vystaven [°C]: -20÷45
Materiál korpusu: hliníková slitina
Materiál ochranného skla: PC
Typ přípojky: volné konce kabelů
Typ vodiče: H05RN-F
Délka vodiče [m]: 0.4
Průřez kabelu [mm²]: 1
Doba nahřívání lampy [s]: ≤1
Doba zapálení lampy [s]: ≤0,5
Stupeň IK: 08
Stupeň krytí IP: 65



36233 STRETON LED 200W NW

Pouliční LED svítidlo



PARAMETRY PRO LED A OLED SVĚTELNÉ ZDROJE:

Spotřeba energie v zapnutém stavu světelného zdroje (kWh/1000h): 200

Třída energetické účinnosti: E

Užitečný světelný tok světelného zdroje světla Φ_{use} [lm]: 26000

Užitečný světelný tok světelného zdroje světla Φ_{use} [lm]: v kouli (360°)

Náhradní teplota chromatičnosti [K]: 4000

Stálost barev v násobcích MacAdamovy elipsy: ≤ 6

Příkon v zapnutém stavu P_{on} světelného zdroje [W]: 200

Výška světelného zdroje [mm]: 767

Šířka světelného zdroje [mm]: 99

Hloubka světelného zdroje [mm]: 300

Index podání barev: 70

Trichromatické souřadnice (x): 0,38

Trichromatické souřadnice (y): 0,38

Údaj o rovnocenném příkonu [W]: 1327

Hodnota indexu podání barev R9: -17

Činitel funkční spolehlivosti: 0,9

Činitel stárnutí: 0,96

PARAMETRY PRO LED A OLED SÍTOVÉ SVĚTELNÉ ZDROJE::

Účinník základní harmonické ($\cos \phi_1$): 0,99

LED světelné zdroje nahrazují zářivku bez integrovaného předřadníku zvláštního výkonu: nevztahuje se

Hodnotící parametr pro míhání (PstLM): 1,0

Hodnotící parametr pro stroboskopický jev (SVM): 0,4

LOGISTICKÉ ÚDAJE:

Způsob balení: 4

Počet kusů v druhém balení : 1

Počet kusů v hromadném balení: 4

Čistá jednotková hmotnost [g]: 3830

Gramáž [g]: 4647.5

Délka jednotkového balení [cm]: 79

Šířka jednotkového balení [cm]: 12.5

Výška jednotkového balení [cm]: 31

Hmotnost kartonu [kg]: 18.59

Šířka kartonu [cm]: 51

Výška kartonu [cm]: 33

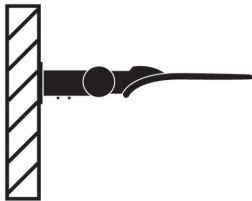
Délka kartonu [cm]: 82

Objem kartonu [m³]: 0.138006

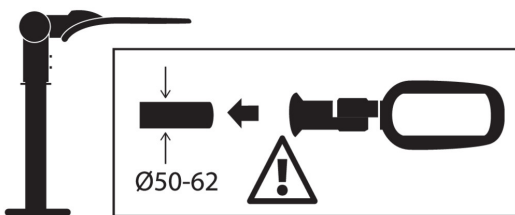
36233 STRETON LED 200W NW

Pouliční LED svítidlo

OPTION 1



OPTION 2



DALŠÍ INFORMACE:

- 5 let záruky shodně s podmínkami záručního prohlášení dostupného na internetové stránce

