

36236 STRETON LED 40W WW

Pouliční LED svítidlo

5905339362360



TYP SVĚTELNÉHO ZDROJE:

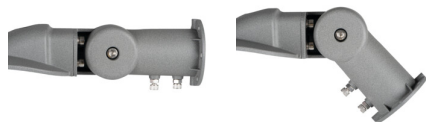
Použitý typ světelného zdroje: LED
Nesměrový nebo směrový: NDLS
Síťový nebo nesíťový: MLS
Propojený světelný zdroj (CLS): ne
Barevně laditelný světelný zdroj: ne
Světelný zdroj s vysokým jasem: ne
Clona proti oslnění: ne
Stmívatelný: ne

PARAMETRY VÝROBKU:

Barva: šedá
Místo montáže: k usazení na zeď
Místo použití: vně
Minimální vzdálenost od osvětlovaného objektu: 1m
Možnost spolupráce se stmívačem: ne
Jmenovité napětí [V]: 220-240 AC
Jmenovitá frekvence [Hz]: 50
Třída ochrany před úrazem elektrickým proudem: I
Typ diody: LED SMD
Barva světla: teplá bílá
Životnost [h]: 50000
Počet cyklů zap/vyp: ≥ 20000
Úhel svícení [°]: X140/Y90
Rozsah okolních teplot, kterým může být výrobek vystaven [°C]: -20÷45
Materiál korpusu: hliníková slitina
Materiál ochranného skla: PC
Typ přípojky: volné konce kabelů
Typ vodiče: H05RN-F
Délka vodiče [m]: 0.4
Průřez kabelu [mm²]: 1
Doba nahřívání lampy [s]: ≤ 1
Doba zapálení lampy [s]: $\leq 0,5$
Stupeň IK: 08
Stupeň krytí IP: 65
Další informace: Zdroj světla (LS)
Obsah rtuti: ne

PARAMETRY PRO LED A OLED SVĚTELNÉ ZDROJE:

Spotřeba energie v zapnutém stavu světelného zdroje (kWh/1000h): 40
Třída energetické účinnosti: E



36236 STRETON LED 40W WW

Pouliční LED svítidlo

Užitečný světelný tok světelného zdroje světla Φ_{use} [lm] : 5200

Užitečný světelný tok světelného zdroje světla Φ_{use} [lm] : v kouli (360°)

Náhradní teplota chromatičnosti [K] : 3000

Stálost barev v násobcích MacAdamovy elipsy : ≤ 6

Příkon v zapnutém stavu P_{on} světleného zdroje [W] : 40

Výška světelného zdroje [mm] : 520

Šířka světelného zdroje [mm] : 99

Hloubka světleného zdroje [mm] : 160

Index podání barev : 70

Trichromatické souřadnice (x) : 0,44

Trichromatické souřadnice (y) : 0,403

Údaj o rovnocenném příkonu [W] : 287

Hodnota indexu podání barev R9 : -25

Činitel funkční spolehlivosti : 0,9

Činitel stárnutí : 0,96

PARAMETRY PRO LED A OLED SÍTOVÉ SVĚTELNÉ ZDROJE::

Účinitel základní harmonické ($\cos \phi_1$) : 0,99

LED světelné zdroje nahrazují zářivku bez integrovaného předřadníku zvláštního výkonu: nevztahuje se

Hodnotící parametr pro míhání (PstLM) : 1,0

Hodnotící parametr pro stroboskopický jev (SVM) : 0,4

LOGISTICKÉ ÚDAJE:

Způsob balení : 6

Počet kusů v druhém balení : 1

Počet kusů v hromadném balení : 6

Čistá jednotková hmotnost [g] : 1610

Gramáž [g] : 2000

Délka jednotkového balení [cm] : 54

Šířka jednotkového balení [cm] : 12

Výška jednotkového balení [cm] : 17

Hmotnost kartonu [kg] : 12

Šířka kartonu [cm] : 36

Výška kartonu [cm] : 38.5

Délka kartonu [cm] : 57

Objem kartonu [m³] : 0.079002

DALŠÍ INFORMACE:

- 5 let záruky shodně s podmínkami záručního prohlášení dostupného na internetové stránce

36236 STRETON LED 40W WW

Pouliční LED svítidlo

