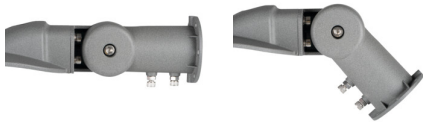


36237 STRETON LED 60W WW

Pouliční LED svítidlo

5905339362377



TYP SVĚTELNÉHO ZDROJE:

Použitý typ světelného zdroje: LED

Nesměrový nebo směrový: NDLS

Síťový nebo nesíťový: MLS

Propojený světelný zdroj (CLS): ne

Barevně laditelný světelný zdroj: ne

Světelný zdroj s vysokým jasem: ne

Clona proti oslnění: ne

Stmívatelný: ne

PARAMETRY VÝROBKU:

Barva: šedá

Místo montáže: k usazení na zeď

Místo použití: vně

Minimální vzdálenost od osvětlovaného objektu: 1m

Možnost spolupráce se stmívačem: ne

Jmenovité napětí [V]: 220-240 AC

Jmenovitá frekvence [Hz]: 50

Třída ochrany před úrazem elektrickým proudem: I

Typ diody: LED SMD

Barva světla: teplá bílá

Životnost [h]: 50000

Počet cyklů zap/vyp: ≥ 20000

Úhel svícení [°]: X140/Y90

Rozsah okolních teplot, kterým může být výrobek vystaven

[°C]: -20÷45

Materiál korpusu: hliníková slitina

Materiál ochranného skla: PC

Typ přípojky: volné konce kabelů

Typ vodiče: H05RN-F

Délka vodiče [m]: 0.4

Průřez kabelu [mm²]: 1

Doba nahřívání lampy [s]: ≤ 1

Doba zapálení lampy [s]: $\leq 0,5$

Stupeň IK: 08

Stupeň krytí IP: 65

Další informace: Zdroj světla (LS)

Obsah rtuti: ne

PARAMETRY PRO LED A OLED SVĚTELNÉ ZDROJE:

Spotřeba energie v zapnutém stavu světelného zdroje

(kWh/1000h): 60

Třída energetické účinnosti: E

36237 STRETON LED 60W WW

Pouliční LED svítidlo

Užitečný světelný tok světelného zdroje světla Φ_{use} [lm] : 7800

Užitečný světelný tok světelného zdroje světla Φ_{use} [lm] : v kouli (360°)

Náhradní teplota chromatičnosti [K] : 3000

Stálost barev v násobcích MacAdamovy elipsy : ≤ 6

Příkon v zapnutém stavu P_{on} světleného zdroje [W] : 60

Výška světelného zdroje [mm] : 558

Šířka světelného zdroje [mm] : 99

Hloubka světleného zdroje [mm] : 180

Index podání barev : 70

Trichromatické souřadnice (x) : 0,44

Trichromatické souřadnice (y) : 0,403

Údaj o rovnocenném příkonu [W] : 417

Hodnota indexu podání barev R9 : -25

Činitel funkční spolehlivosti : 0,9

Činitel stárnutí : 0,96

PARAMETRY PRO LED A OLED SÍTOVÉ SVĚTELNÉ ZDROJE::

Účinitel základní harmonické (cos ϕ_1) : 0,99

LED světelné zdroje nahrazují zářivku bez integrovaného předřadníku zvláštního výkonu: nevztahuje se

Hodnoticí parametr pro míhání (PstLM) : 1,0

Hodnoticí parametr pro stroboskopický jev (SVM) : 0,4

LOGISTICKÉ ÚDAJE:

Způsob balení : 6

Počet kusů v druhém balení : 1

Počet kusů v hromadném balení : 6

Čistá jednotková hmotnost [g] : 1938

Gramáž [g] : 2350

Délka jednotkového balení [cm] : 58

Šířka jednotkového balení [cm] : 12

Výška jednotkového balení [cm] : 18.5

Hmotnost kartonu [kg] : 14.1

Šířka kartonu [cm] : 38

Výška kartonu [cm] : 40

Délka kartonu [cm] : 60.5

Objem kartonu [m³] : 0.09196

DALŠÍ INFORMACE:

- 5 let záruky shodně s podmínkami záručního prohlášení dostupného na internetové stránce

36237 STRETON LED 60W WW

Pouliční LED svítidlo

