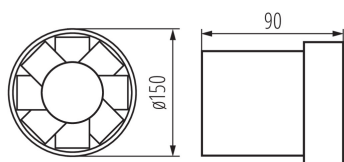
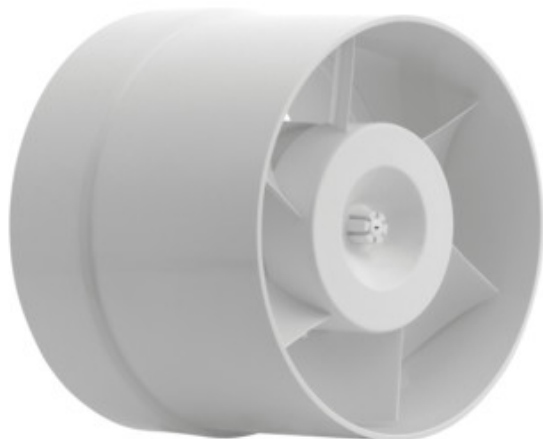


Potrubní ventilátor

5905339709035



### VŠEOBECNÉ ÚDAJE:

**Barva:** bílá

**Místo montáže:** k zabudování do zdi

**Místo použití:** uvnitř

**Šířka [mm]:** 90

**Průměr [mm]:** 150

**Montážní otvor [mm]:** Ø150

### TECHNICKÉ ÚDAJE:

**Jmenovité napětí [V]:** 220-240 AC

**Jmenovitá frekvence [Hz]:** 50/60

**Maximální výkon [W]:** 22

**Třída ochrany před úrazem elektrickým proudem:** II

**Otáčky motoru:** 2550

**Typ ložiska:** nevztahuje se

**Typ přípojky:** svorkovnice

**Rozsah průměrů používaných vodičů [mm<sup>2</sup>]:** 1

**Akustický tlak [dB]:** 41

**Objem průtoku vzduchu [m<sup>3</sup>/h]:** 200

**Příkon motoru [W]:** 22

**Stupeň krytí IP:** X4

**Stupeň ochrany:** II

### LOGISTICKÉ ÚDAJE:

**Měrná jednotka:** kus

**Způsob balení:** 12

**Počet kusů v hromadném balení:** 12

**Čistá jednotková hmotnost [g]:** 500

**Gramáž [g]:** 620.83

**Délka jednotkového balení [cm]:** 18

**Šířka jednotkového balení [cm]:** 9.5

**Výška jednotkového balení [cm]:** 17

**Hmotnost kartonu [kg]:** 7.44996

**Šířka kartonu [cm]:** 30

**Výška kartonu [cm]:** 36.5

**Délka kartonu [cm]:** 36.5

**Objem kartonu [m<sup>3</sup>]:** 0.039968

### DALŠÍ INFORMACE:

- Počet otáček: 2550/min
- objemový průtok vzdušiny u WIR WK-10 je 100m<sup>3</sup>/h, pro WIR WK-12 je 150m<sup>3</sup>/h, pro WIR WK-15 je 200m<sup>3</sup>/h
- hladina hluku u WIR WK-10 je 39dB (A), pro ostatní modely je 41dB (A)