

Pohybové detektory pro montáž na strop - 1 kanál

PD3N-1C-NO-PF



bílá mat, podobný
RAL9010Obj. číslo 92576

Informace o výrobku

- Dálkově ovladatelný stropní pohybový detektor
- Bezpotenciálový spínací kontakt
- Speciální optický systém pro detekci i těch nejmenších pohybů
- Další funkce jsou nastavitelné dálkovým ovládáním
- **příklady použití:**
schodiště, galerie, umývárny, soukromé garáže.

Technická data

Napětí:	110 – 240 V AC 50 / 60 Hz
Rozměry:	Ø 83 x 81 mm
Spotřeba elektrické energie:	ca. 0,4 W
Detekčním rozsahem:	vertikální 360°
Dosah:	max. Ø 10 m křížem max. Ø 6 m přímo max. Ø 4 m sedící
Velikost snímaného prostoru pro nepřímý pohyb, v případě montáže v doporučené	79 m ² / 2,5 m montážní výška

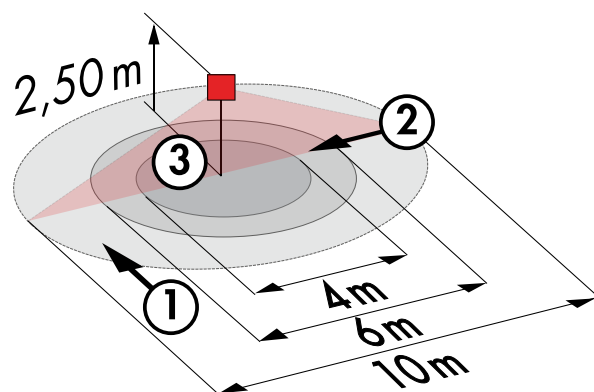
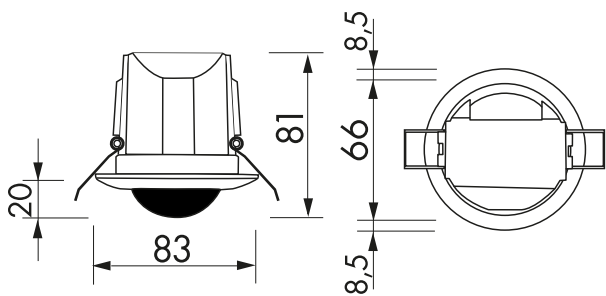
výšce:**(in translation):** 2 m / 5 m / 2,5 m**Stupeň krytí:** IP23 / třída II**Okolní teplota:** -25 °C až +50 °C**Bydlení:** obal UV a nárazuvzdorný polykarbonát**kanál 1 (ovládání osvětlení - beznapěťový kontakt)****Spínací kapacita:** 2300 W, $\cos \varphi = 1$
1150 VA, $\cos \varphi = 0,5$
300 W LED
max. náběhový proud I_p (20 ms) = 165 A
max. náběhový proud I_p (200 μ s) = 800 A**Typ kontaktu:** 1x μ kontakt, bezpotenciálový bez kontaktu s náběhovým wolframovým kontaktem**Čas dobehu:** 15 s - 30 min, impuls**Prahová hodnota
sepnutí:** 10 - 2000 lux

Pořadí dat

Typ	Barva	Obj. číslo	EAN číslo
PD3N-1C-NO-PF-FC	bílá mat, podobný RAL9010	92576	4007529925766

Příslušenství

Typ	Barva	Obj. číslo	EAN číslo
IR-adaptér pro chytré telefony	černá	92726	4007529927265
IR-PD3/4N-1C-E	-	93110	4007529931101
IR-PD3N	-	92105	4007529921058
IR-PD-Mini	-	92159	4007529921591
drátěný koš BSK (Ø 200 x 90 mm)	bílá	92199	4007529921997
odrušovací člen	bílá	10880	4007529108800
mini-odrušovací člen	černá	10882	4007529108824
čtvercový designový rám PD3N-FC	bílá mat, podobný RAL9010	92991	4007529929917



Rozměry 92576

Diagram detekce

- 1: Chůze křížem
- 2: Chůze přímo
- 3: Sedící pozice

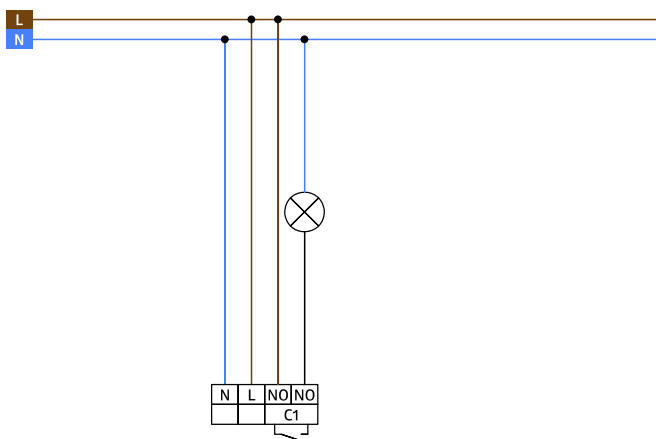


Schéma zapojení