

Požární hlásič a detektor kouře GS506 s lithiovou baterií



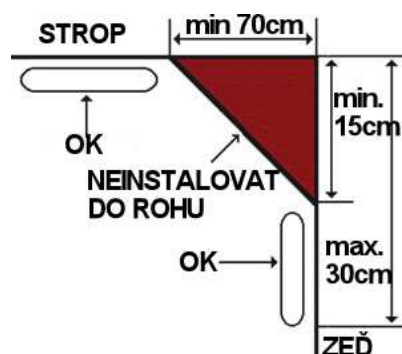
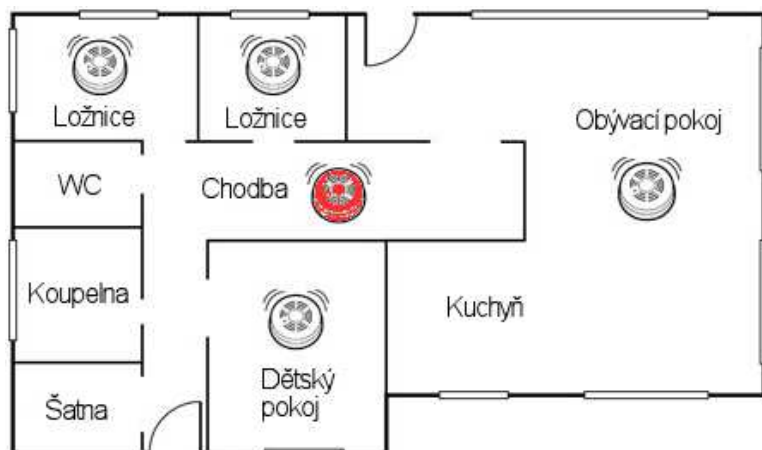
Použití:

Kompaktní autonomní přístroj s vestavěnou poplašnou sirénou, který spustí poplach v případě požáru. Fotoelektrický (optický) detektor reaguje na viditelné zplodiny-kouř, které vznikají při hoření, nereaguje na plyny nebo prudké zvýšení teploty. Požární hlásič je určen pro použití v domácnosti nebo v kancelářských prostorech, není určen pro použití v karavanech a jiných mobilních domech, rovněž není vhodný pro použití v prašných nebo průmyslových prostorách.

Umístění, montáž, instalace baterií:

Umístění

- Detektor doporučujeme montovat na strop místnosti, ideálně na střed stropu, nejméně 70cm od stěny (neinstalovat do rohu, kde je zpravidla omezená cirkulace vzduchu).
- Detektor není vhodný do prostor s výškou stropu větší než 5m
- Při instalaci na stěnu montujte hlásič ve vzdálenosti 15-30cm od stropu
- Při výši stropu <6m je hlídána plocha do 40m², při výši stropu 6-12m je hlídána plocha max. 60m²
- Pro minimální ochranu instalujte hlásič do společné prostory (chodba) každého podlaží, pro optimální ochranu do každé místnosti, kde se zdržujete nebo kde může dojít k požáru. Rozmístění hlásičů v objektu případně konzultujte s požárním technikem.



Montáž, vložení baterií:

- Pootočením krytu proti směru hodinových ručiček sejměte detektor z montážní desky
 - Montážní desku přišroubujte na místo montáže
 - Vložte přiloženou lithiovou baterii 9V ve správné polaritě
 - Nasadte detektor na montážní desku a pootočením po směru hodinových ručiček detektor zajistěte
 - Po montáži nebo výměně baterie proveďte test přístroje
- Pozn: hlásič je osazen pojistkou proti připevnění na montážní desku bez vložené baterie.

Test požárního hlásiče:

Pro zajištění řádné funkce je nutno provádět pravidelný test hlásiče, doporučujeme cca 1x týdně.

Použitím testovacího tlačítka

Stiskněte a přidržte testovací tlačítko na detektoru, rozblíká se LED dioda na přístroji a rozezní se přerušovaný tón sirény. Pokud se do cca 10s neaktivuje alarm nebo je tón sirény kolísavý, vyměňte baterii.

Použití testovacího spreje

Cca 2x ročně doporučujeme provést test hlásiče testovacím aerosolovým sprejem. Pro testování postupujte podle návodu ke spreji, k aktivaci hlásiče by zpravidla mělo stačit cca šest krátkých fouknutích sprejem v intervalu 10s. Pokud do 90s nedojde k aktivaci alarmu, vyměňte baterii nebo vyčistěte přístroj.

Pozn.:

Testování neprovádějte otevřeným ohněm, může dojít k poškození přístroje.

Při testování nepřibližujte hlavu k hlásiči, hlásič je osazen sirénou, která může způsobit poškození sluchu.

Klidový stav, indikace slabé baterie

Správná funkce přístroje je signalizována krátkými záblesky indikační LED diody každých cca 30 sekund.

Nízké napětí baterie přístroj indikuje pípnutím každých cca 30 sekund, neprodleně baterii vyměňte za novou.

Údržba, čištění

Před čištěním sejměte hlásič z montážní desky a vyjměte baterii. Čištění provádějte navlhčeným měkkým hadříkem, nepoužívejte abrazivní nebo chemické čisticí prostředky. Prach z hlásiče můžete odstranit vysavačem nebo stlačeným vzduchem.

Požární hlásič pro čištění nerozebírejte.

Při malování požární hlásič sejměte z montážní desky.

Technické údaje:

Typ detektoru:	autonomní hlásič kouře s optickou detekcí
Použití:	obytné a administrativní prostory
Napájení:	9V baterie G6F22 (6F22) alkalická nebo lithiová baterie (EVE CR9V životnost 10 let)
PROUDOVÁ SPOTŘEBA:	<10μA (pohot.), <30mA (alarm)
Akustický signál:	85dB (3m)
Provozní teplota:	0 až +40 °C
Provozní vlhkost:	20%-90% RH (nekondenzující)
Hlídaná plocha:	max 60m²
Rozměr:	100x35mm
Krytí:	Pouze vnitřní prostředí
Certifikace:	EN 14604 dle požadavků vyhlášky MV č. 23/2008 o technických podmínkách požární ochrany staveb.

Záruka a servis:

Pro urychlení reklamace můžete zaslat zboží s jednoduchým popisem závady přímo na adresu servisu. Reklamací okamžitě vyřídíme. K reklamaci prosím přiložte nákupní doklad.. Pokud jste reklamovaný kus sami násilím rozebírali, nemůžeme bohužel reklamaci uznat.

Na toto zboží poskytujeme plnou záruku v délce 24 měsíců.

Likvidace elektroodpadu

Vysloužilé elektrozařízení a baterie nevyhazujte spolu s ostatním domovním odpadem. Odevzdejte je na sběrných místech k tomu určených.



Hütermann - záruční a pozáruční servis

Úhlová 796, 148 00, Praha 4

www.hutermann.cz