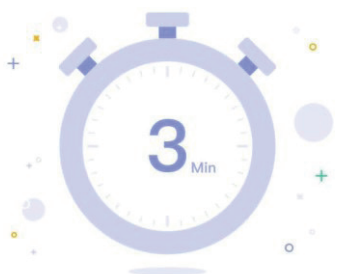
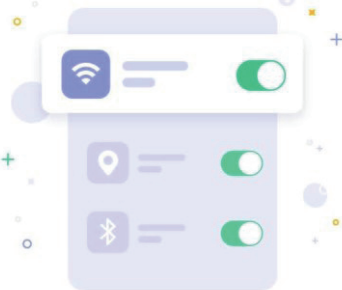
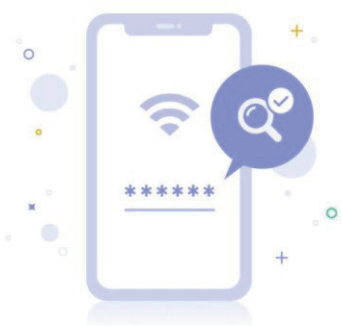




PŘIDÁNÍ NOVÉHO ZAŘÍZENÍ DO APLIKACE TUYA

- Nejprve je potřeba mít ve vašem smartphonu nainstalovanou aplikaci Tuya a zaregistrovat se v ní.
- Ujistěte se, že vaše WiFi síť pracuje v pásmu 2,4 GHz.
- Přidání zařízení nejlépe provedete, pokud jsou smartphone, WiFi router a zařízení blízko sebe, aby došlo k nejlepšímu pokrytí WiFi sítí.
- Pokud máte ve své síti nastavené heslo, budete ho potřebovat.
- Mějte na paměti, že pokud zadáte špatné heslo, zabráníte úspěšnému přidání zařízení.
- Váš telefon musí být rovněž připojen k vaší WiFi síti (2,4 GHz).
- Proces přidání nového zařízení by neměl zabrat více než 3 minuty.
- Znázorněné animace v aplikaci Tuya jsou pouze ilustrativní. Vzhled a postup párování nemusí zcela odpovídat vašemu zařízení.





POPIS ZAŘÍZENÍ

1. Slot pro MicroSD kartu
2. Tlačítko restart
3. Network port
4. Konektor pro napájení





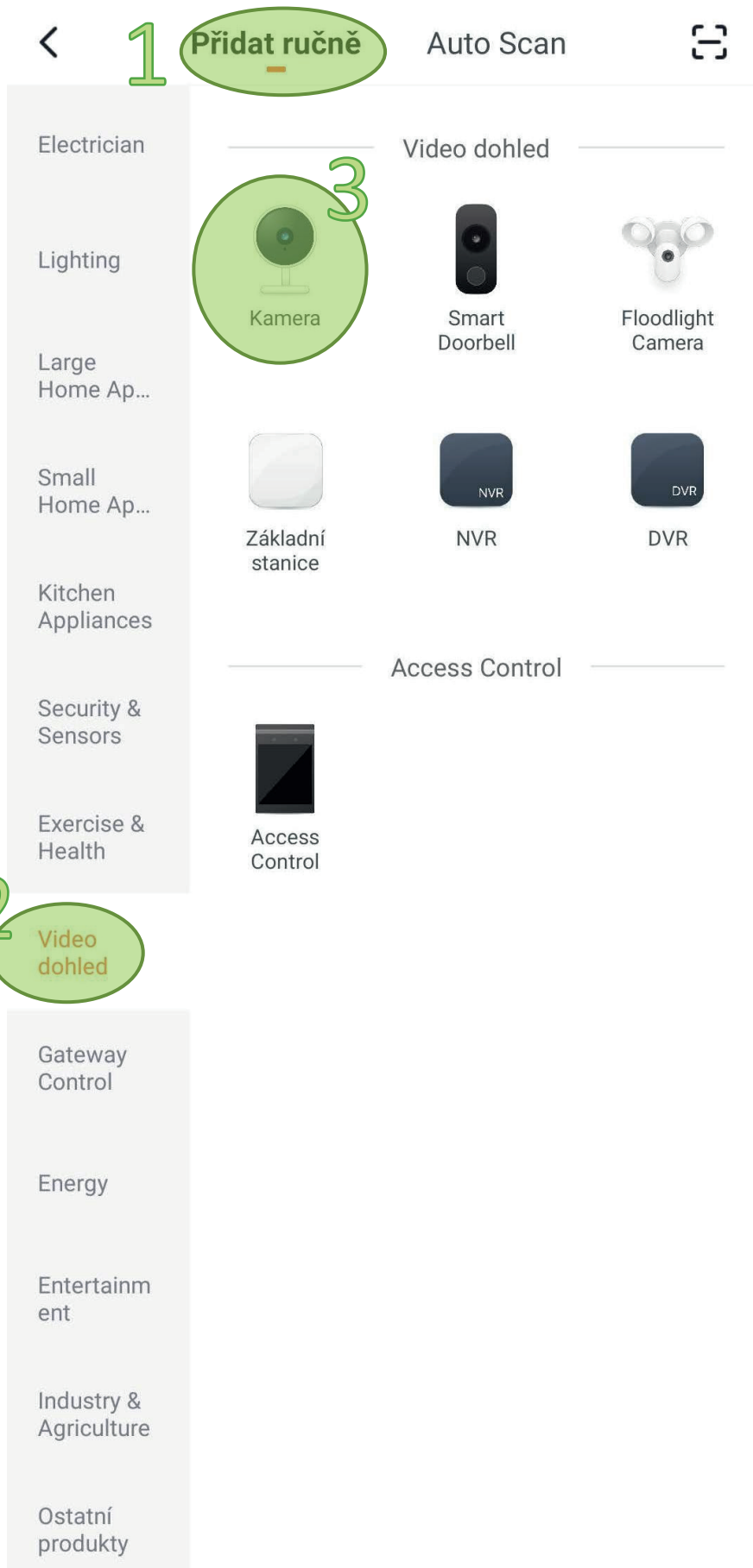
➤ 1.

Vyberte jedno z níže uvedených tlačítek





➤ 2.
Proveďte následující kroky:





➤ 3.

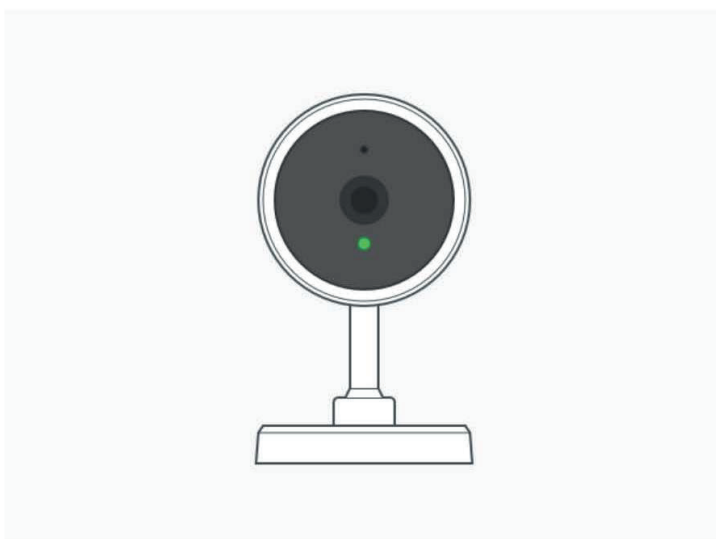
Stiskněte na zařízení tlačítko restart a podržte ho, dokud vám kamera zvukově neodpoví. Následně zaškrtněte pole s potvrzením, že jste slyšeli zvuk. Poté klikněte na > Další (Next)

Zrušit

QR Code ⇌

Nejprve resetujte zařízení.

Power the device on and make sure the indicator is flashing quickly or a prompt tone is heard



Perform net pairing as prompted. >

1

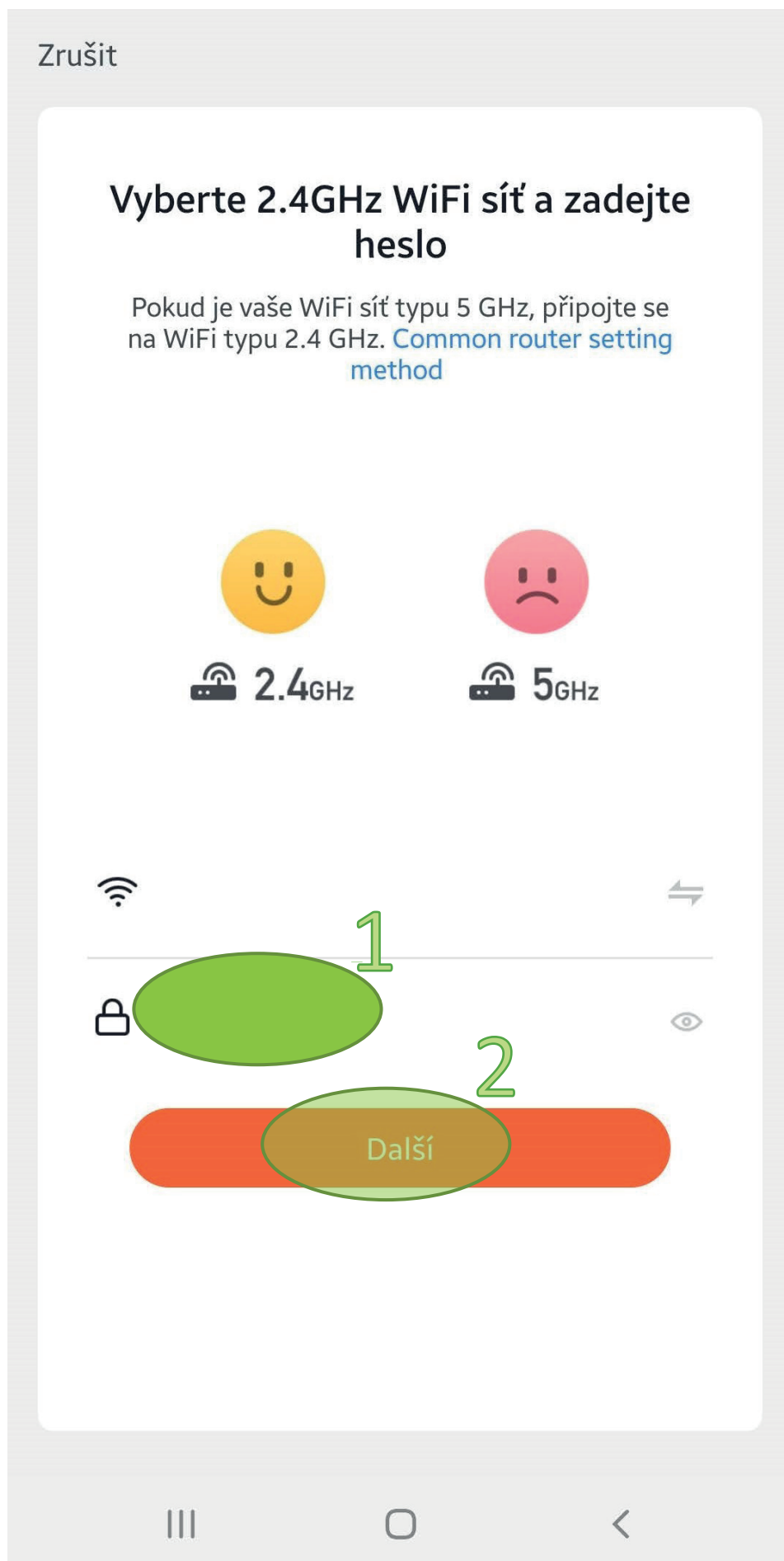
Make sure the indicator is flashing quickly or a prompt tone is heard

2
Next



➤ 4.

Zadejte heslo vaší WiFi sítě a klikněte na >Další





➤ 5.

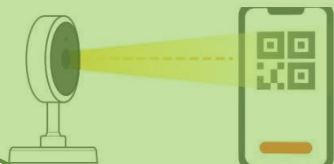
Na obrazovce telefonu se vám nyní zobrazil QR kód. Ten nasměrujte před kameru ve vzdálenosti 15-20cm. Jakmile kamera zvukově odpoví, klikněte na > Ozve se pípnutí

Zrušit



1

Please scan the QR code from 15 to 20 cm away



2

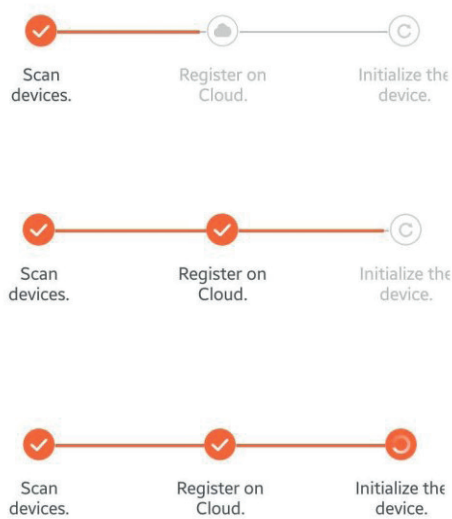
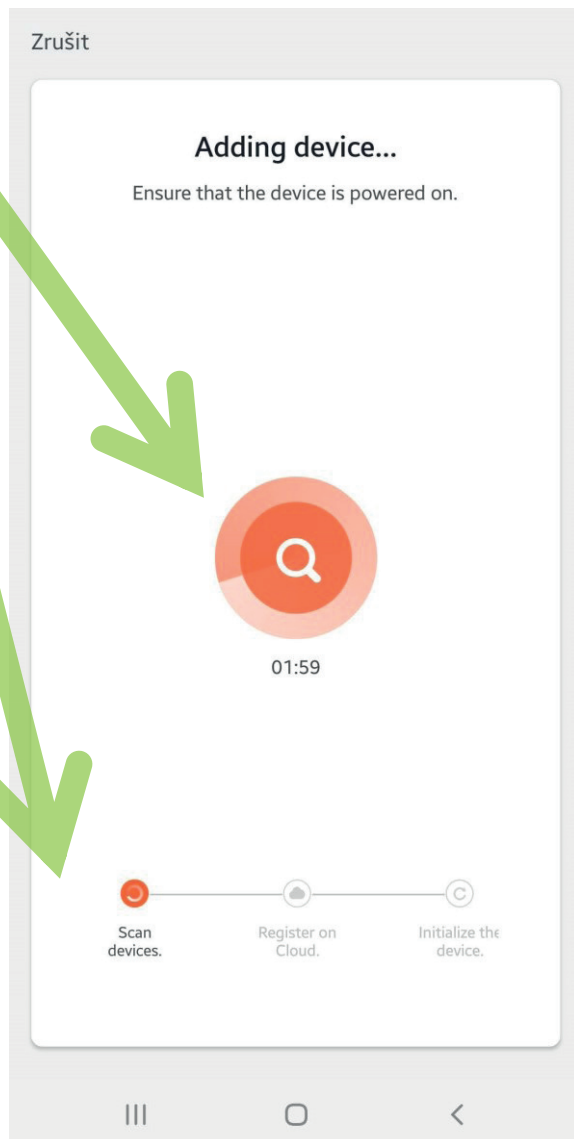
Nic není slyšet

Ozve se pípnutí



➤ 6.

Nyní byl zahájen proces párování zařízení.
Aktuální průběh můžete sledovat níže.

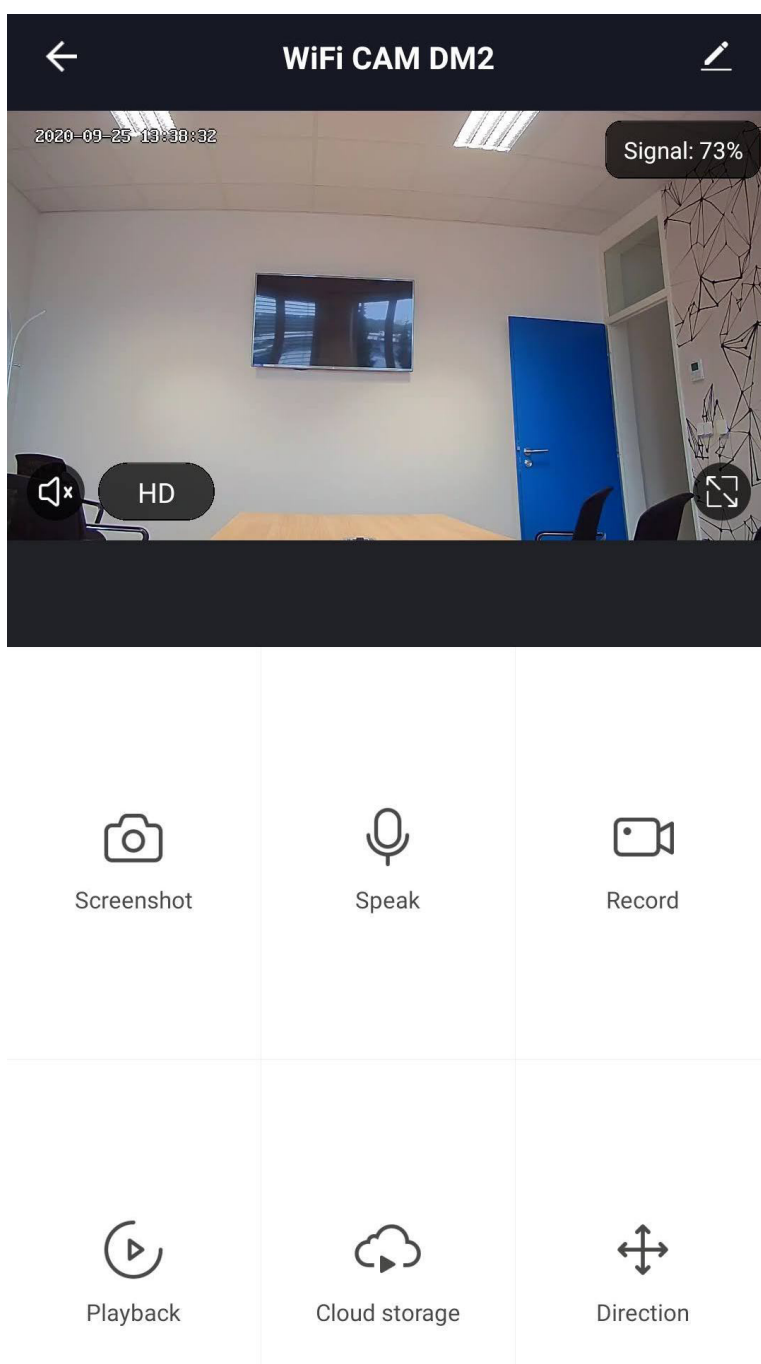




➤ 7.

Po úspěšném spárování je zařízení připraveno k použití. Nyní je možné zařízení ovládat a nastavovat prostřednictvím aplikace.

Od teď můžete také přenášet data i za pomoci síťového kabelu RJ-45 a vyhnout se tak závislosti na kvalitě WiFi signálu.



Na obrazovce telefonu se nemusí zobrazit veškeré ikony. Zbylé ikony zobrazíte posunem aktuálních ikon směrem nahoru.